

PLATINUM

**Маятниковые двери пленочные
МДО(Пл), МДД(Пл)**



2019

ОПИСАНИЕ ПРОДУКТА

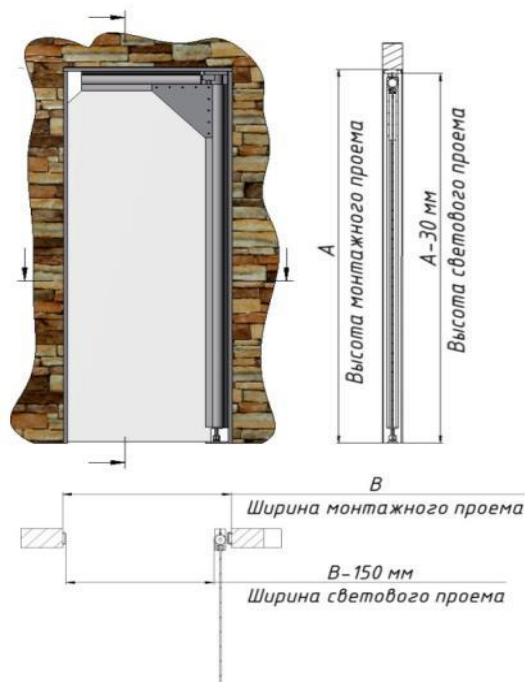
**+7 (499) 350-12-94
food-exp.ru**

2019г.

[Введите текст]

Предназначены для использования:

- за откатной дверью для минимизации потерь холода во время работы с открытой камерой
- с высокой ветровой нагрузкой
- в присутствии крупной пыли и абразива в воздухе
- в условиях повышенного содержания соли в воздухе
- в условиях постоянной 80% влажности и непродолжительной влажности 100%
- в технических помещениях с очень интенсивным трафиком ручных тележек, погрузчиков (с морозостойкой резиной снизу), людей
- в помещениях с отсутствием требований к гигиене
- в помещениях, где отсутствует не упакованное мясо, кровь, потроха, шкуры и т.д.
- в условиях отсутствия химической обработки полотна двери жидкостями, вызывающими коррозию алюминия



Максимальные размеры дверей:

Таблица 1

Маятниковая одностворчатая пленочная МДОПл	1250x3000 МАХ
Маятниковая двустворчатая пленочная МДДПл	2500x3000 МАХ

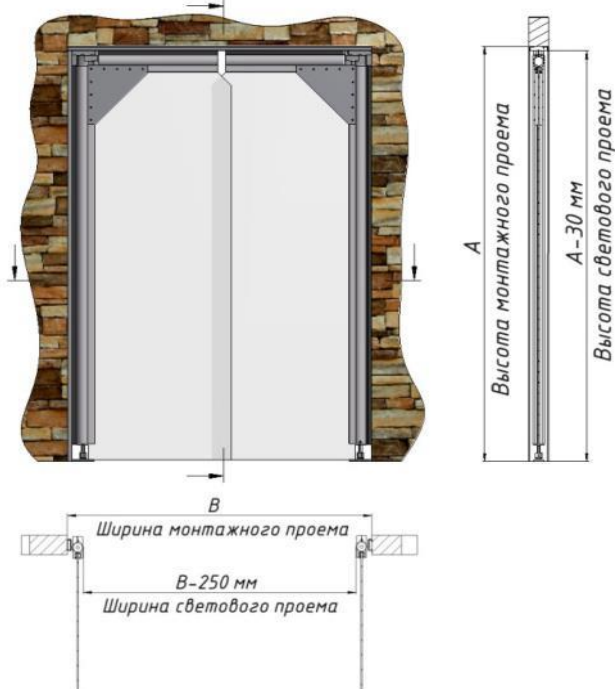
Внимание!

Маятниковые двери не обеспечивают полной герметизации проема, так как по периметру между рамой и полотном двери присутствуют технологические зазоры.



- Эластичное, обрамленное с двух сторон специальным алюминиевым профилем
- Толщина полотна 7 мм
- Материалы полотен :
прозрачная ПВХ пленка (-25 °С...+30 °С);
непрозрачная серая ПВХ пленка (-15 °С...+50 °С);
морозостойкая резина (-30 °С...+50 °С).

Полотно двери




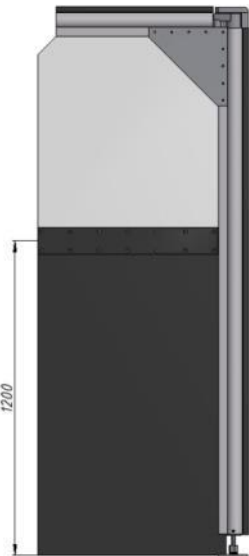
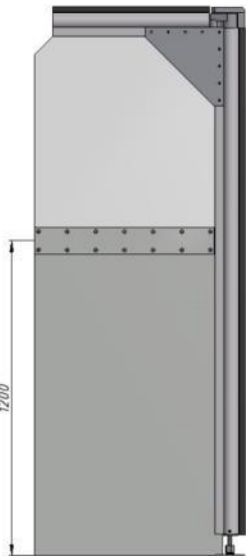
Внимание!

Во избежание обрыва полотна в верхней части, расстояние от верхней точки проёма до места касания полотна транспортными средствами или грузами, провозимыми на них, должна составлять не менее 500мм.



Варианты исполнения дверных полотен.

[Введите текст]

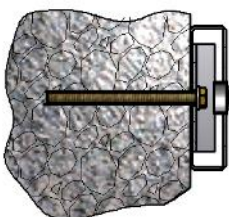
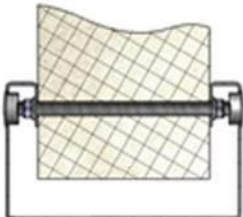
<p>№1. Цельное полотно из прозрачной ПВХ пленки</p>	<p>№2. Комбинированное полотно из прозрачной ПВХ пленки сверху и морозостойкой резины снизу</p>	<p>№3. Комбинированное полотно из прозрачной ПВХ пленки сверху и непрозрачной серой ПВХ пленки снизу</p>
		

Конструкция и виды рам.

Толщина материала рам 1,5 мм. Покрытие - краска порошковая RAL9003. Материал (опция) - нержавеющая сталь AISI430, нержавеющая сталь AISI304.

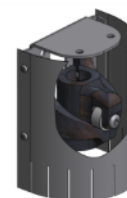
- "П-образная рама" монтируется внутрь проема с использованием сквозного скрытого крепежа. Рекомендуемая установка на несущие стены из бетона или цельного кирпича.
- "Рама в обхват проема" монтируется на проем с использованием сквозного скрытого крепежа. Рекомендуемая установка на стены из сэндвич-панелей, гипсокартонные перегородки и любые другие ненесущие конструкции в качестве усиления и/или защиты проема от ударов.

Таблица 3

П-образная рама (внутри проема)	Рама в обхват проема
	

Петля

- Присутствует значительное усилие старта открытия
- Допускаются сквозняки
- Уверенная фиксация полотна в створе проема
- Мягкий ход открывания/закрывания двери (не бьет в спину)
- Постоянная средняя скорость закрытия (не зависит от угла открытия)



Обозначение дверей.

[Введите текст]

Пример для Маятниковой Двери Одностворчатой (Пленочная), с Шириной монтажного проема **1200мм**, Высотой монтажного проема **2000мм**, стандартной толщиной пленки **7мм**, "Пр"- Правая или "Лев"- левая.:

МДО(Пл)-1200.2000/7-Пр

Пример для Маятниковой Двери Двухстворчатой (Пленочная), с Шириной монтажного проема **1800мм**, Высотой монтажного проема **2000мм**, стандартной толщиной пленки **7мм**:

МДД(Пл)-1800.2000/7

Эксклюзивные цвета:

RAL 1014	RAL 2004	RAL 3003	RAL 5002	RAL 6002	RAL 7004	RAL8017	RAL 9002
RAL 1015		RAL 3005	RAL 5005	RAL 6005	RAL 7005	RAL8019	RAL 9005
RAL 1018		RAL 3009	RAL 5021	RAL 6020	RAL 7024		RAL 9006
RAL 1034		RAL 3011	RAL 5024				RAL 9010
		RAL 3020					

Стандартная комплектация.

МДОПл: Дверное полотно с петлей, рама, паспорт, инструкция по монтажу и эксплуатации, крепежный набор по выбору.

Первое место. Дверное полотно с петлей, уложенное в картонную коробку.

Второе место. Рама двери (разборная конструкция).

МДДПл: Дверные полотна с петлями, рама, паспорт, инструкция по монтажу и эксплуатации, крепежный набор по выбору.

Первое место. Дверные полотна с петлями, уложенные в картонную коробку.

Второе место. Рама двери (разборная конструкция).

Опции

Таблица 4

Материал (цвет) рамы двери (сроки изготовления увеличиваются)	
а)	Эксклюзивный (требуется предварительное подтверждение) цвет рамы
б)	Нержавеющая сталь AISI304 (пищевая) S1,5 мм. <u>П-ОБРАЗНАЯ РАМА.</u>
в)	Нержавеющая сталь AISI304 (пищевая) S1,5 мм. РАМА В ОБХВАТ <u>250мм</u>
г)	Нержавеющая сталь AISI430 S1,5 мм. <u>П-ОБРАЗНАЯ РАМА.</u>
д)	Нержавеющая сталь AISI430 S1,5 мм. РАМА В ОБХВАТ <u>250мм</u>

Информация в данном описании может быть изменена без предварительного уведомления

[Введите текст]