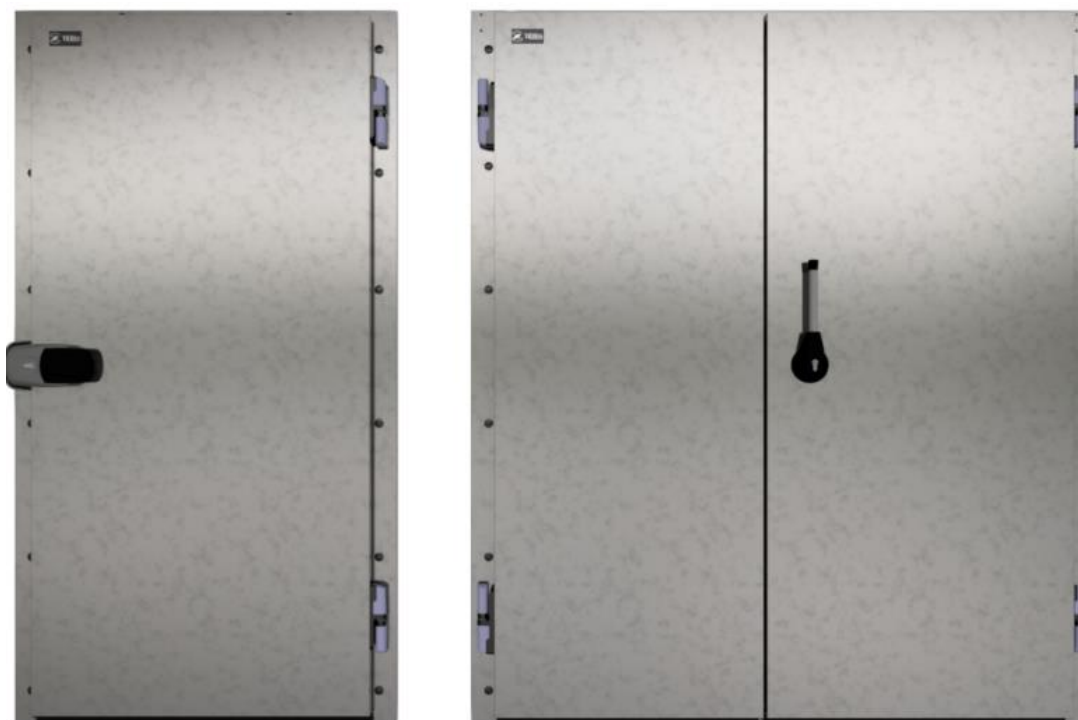


**PLATINUM**

**2019**

**Двери распашные холодильные  
специального назначения  
РДО(СН)/РДДСН)**

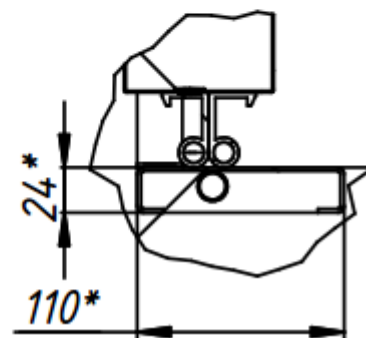
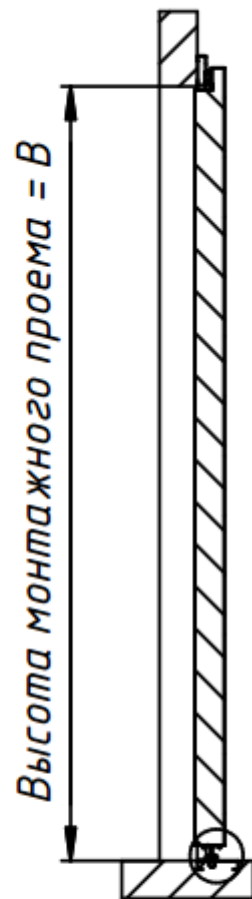
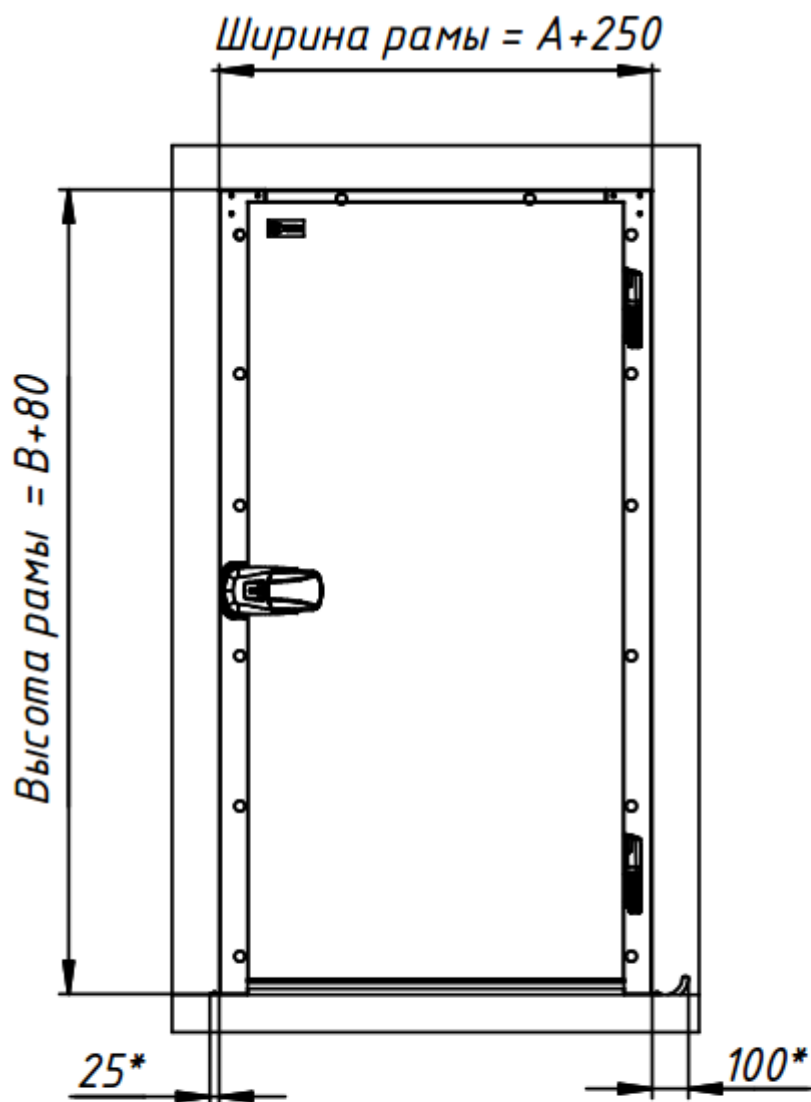


**ОПИСАНИЕ ПРОДУКТА**

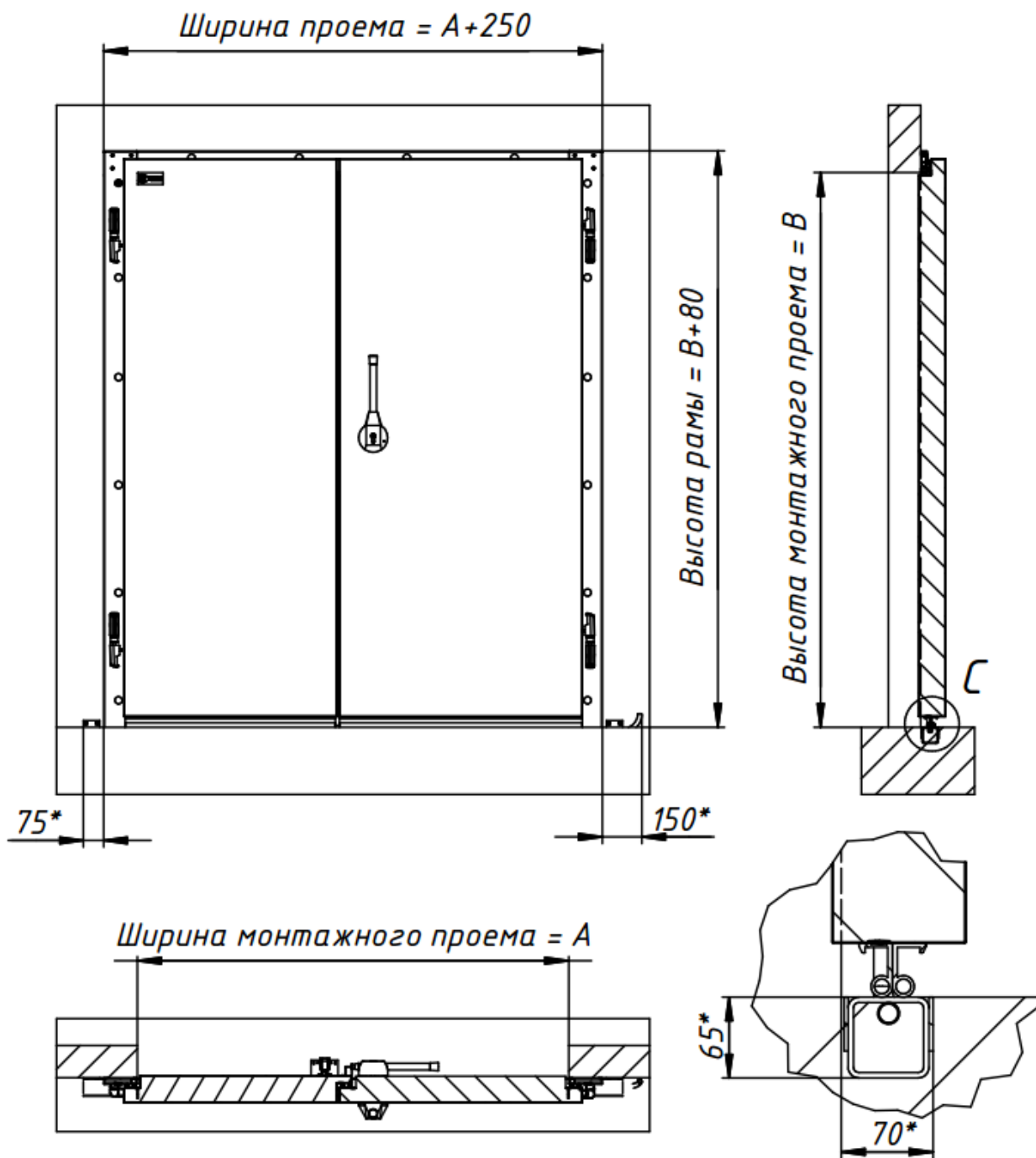
**2019г.**

**+7 (499) 350-12-94  
food-exp.ru**

# Габаритные размеры РДО(СН)



# Габаритные размеры РДД(СН)



- Размеры для низкотемпературного исполнения \*

## Предназначены для использования в помещениях:

- в холодильных и морозильных помещениях любого объема – от небольших камер до больших складов и производств;
- в местах прохода людей, провоза ручных тележек с грузом, механизированных погрузчиков;
- в помещениях с использованием монорельса
- в помещениях, где присутствует не упакованное мясо, кровь, потроха, шкуры и т.д.
- в условиях содержания соли в воздухе;
- в условиях постоянной 80% влажности и температуры от -35...+55°C, и непродолжительной влажности 100%
- в условиях присутствия химической обработки полотна двери жидкостями, вызывающими коррозию алюминия.
- в помещениях с отсутствием требований к гигиене
- в условиях отсутствия крупной пыли и абразива в воздухе
- в проемах
  - высотой от 1600 до 3000мм
  - шириной от 600мм до 1200мм для РДО (СН) и от 1200 до 2800 для РДД (СН)

Рекомендуемые параметры для подбора дверей

Подбор толщины полотна в зависимости от температуры внутри помещения, если нет других данных.			
Средний холод	Низкий холод		
...-5	-6...-18	-19...-22	-23...-25
S80	S80	S100	S120

## Обозначение дверей.

Пример для Распашной Двери Одностворчатой (Специального Назначения), с Шириной светового проема 1000мм, Высотой светового проема 2200мм, стандартной толщиной полотна 100мм, Низкотемпературного исполнения, Правое открывание двери (петли справо):

**РДО(СН)-1000.2200-100/Н-Пр**

## Стандартная комплектация РДО(СН).

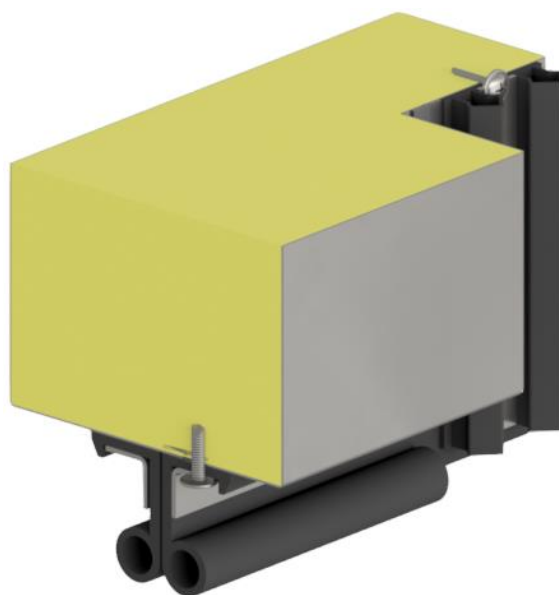
- 1) Дверное полотно в сборе с рамой (упаковано в картонную коробку)
- 2) Комплект крепежных элементов (упаковано в картонную коробку)

## Стандартная комплектация РДД(СН).

- 1) Комплект полотен (упаковано в картонную коробку)
- 2) Рама в разобранном виде (упаковано в картонную коробку)
- 3) Комплект крепежных элементов (упаковано в картонную коробку)

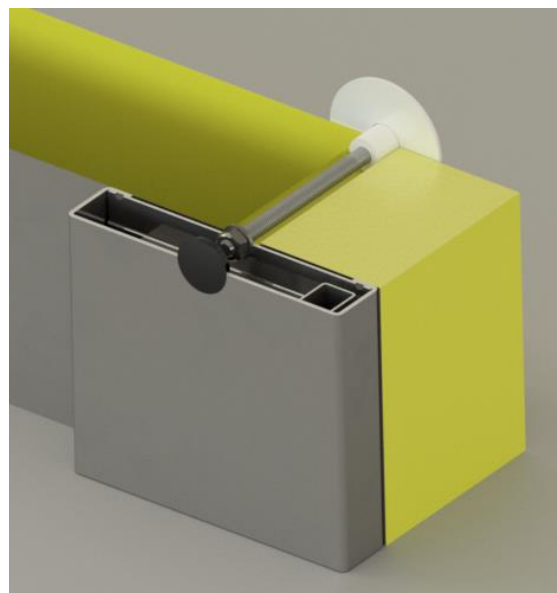
## Полотно двери

- Многослойная сэндвич панель (лист нержавеющей стали AISI304 0,6...0,8 мм. + ППУ + лист нержавеющей стали AISI304 0,6...0,8 мм.)
- Толщина полотна S: 80мм; 100мм; 120мм; 150мм
- Разрыв мостика холода – пластиковый профиль
- Уплотнитель – резиновый профиль по периметру полотна, в один или два контура, в зависимости от температурного исполнения двери. Жесткое крепление через прижимной профиль. Нижний уплотнитель повышенной износостойкости.



## Рама двери

- Стальной С-образный профиль
- Материал – Сталь нержавеющая AISI304 2,0 мм
- Крепление скрытым способом. Расчет и подготовка точек крепления осуществляется на заводе. Крепежный элемент устанавливается внутрь рамы. Отверстие закрывается декоративной заглушкой, минимальной высоты, почти в плоскость с рамой
- По периметру рамы для плотного прилегания к проему, проклеена специальная лента.
- Внутри рамы для провода ПЭНов выполняется система каналов, позволяющая заменить ПЭН в считанные секунды, без использования инструментов.



## Обогрев уплотнительной резины

- Осуществляется при низкотемпературном исполнении, комплектом электронагревательных проводов
- Мощность ПЭНов прокладываемых в раме и пороге составляет 50Вт/м. п., между створок РДД(СН) 25Вт/м. п.

## Порог швеллер

- Входит в комплект поставки для РДО(СН) низкотемпературного исполнения
- Порог позволяет качественно отделить теплую зону пола от холодной
- С-образный профиль выполнен из пищевой нержавеющей стали  $S=2,0$  мм
- Идеально ровная поверхность, обеспечит плотное прилегание и продлит срок службы уплотнителя
- Жесткая фиксация к раме двери
- Имеет металлический кабель канал для установки ПЭНа
- Завод рекомендует монтировать порог до заливки пола бетоном



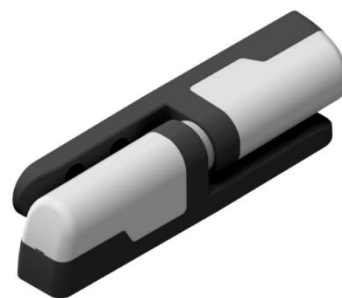
## Порог усиленный

- Входит в комплект поставки для РДД(СН) низкотемпературного исполнения
- Порог позволяет качественно отделить теплую зону пола от холодной, что сохраняет пол от растрескивания
- Выполнен из профиля 60x60x4,0мм - выдерживает проезд тяжелой механизированной техники
- Материал порога – пищевая нержавеющая сталь AISI304
- Дополнительные ребра жесткости по всей длине, усиливают порог, создают острую кромку контакта с бетоном, что сохраняет бетонное основание от разрушения
- Кронштейны для позиционирования порога, позволяют осуществлять установку порога при заливке полов, не имея в наличии дверей
- Зацепы по длине служат для жесткой фиксации порога в полу
- Идеально ровная поверхность, обеспечит плотное прилегание и продлит срок службы уплотнителя
- Поставляемый комплект крепежа, необходим для фиксации и регулировки порога в плоскости пола
- Металлический кабель канал для установки ПЭНа обеспечивает качественный обогрев пороговой части
- Завод рекомендует монтировать порог до заливки пола бетоном



## Петля Castel

- Пластиковая с металлической осью
- Регулировка в трех плоскостях
- Функция подъема при открывании
- Высокая стойкость к большим перепадам температур



## Замок Castel

- Устанавливается на РДО(СН) высотой 2500мм и ниже.
- Тип ручки - нажимной.
- С внешней стороны закрывается на ключ, с внутренней стороны с кнопкой аварийного выхода
- Изготавливается с разрывом мостика холода.



## Ручка W.083

- Вариант без дополнительных запоров устанавливается на РДД(СН) высотой 2500мм и ниже. Вариант с дополнительными запорами на РДО(СН) и РДД(СН) выше 2500мм
- Тип ручки - рычажный.
- С внешней стороны закрывается на ключ, с внутренней стороны с функцией аварийного выхода
- Изготавливается с разрывом мостика холода.
- Корпус из высокопрочного пластика, внутренний механизм и рычаг из пищевой нержавеющей стали
- Производство «ETERNA»



## Шпингалет для дверей FUHR

- Используется для фиксации второстепенной створки дверей РДД(СН)
- Устанавливается с внутренней стороны
- Изготовлен из оцинкованной стали



## **Опции:**

### **Комплект крепежных элементов на выбор:**

### **Комплект швеллеров обрамления проема:**

- Профиль 40xSx40, с плющением по краям 10мм, где S – толщина обрамляемой стены
- Материал – лист пищевая нержавеющая сталь AISI304 0,6...0,8 мм.

### **Усиленный порог:**

- Для РДО(СН)

### **Порог пластина:**

- Материал - лист пищевая нержавеющая сталь AISI304 3,0 мм.

### **Отбойник плоский:**

- Материал на выбор:
  - AISI304 - 2,0 мм
  - Пластик плоский черный - 4,0 мм
- Высота 300 - 1000 мм
- Установка с внешней или внутренней стороны

### **Внутренняя рама:**

- Для обеспечения жесткости проема
- Повторяет контур внешней рамы
- Материал: пищевая нержавеющая сталь AISI304 – 2,0 мм

### **Пороговая дверь с О-образной рамой:**

- Для холодильных камер с полом

### **Встроенное окно:**

- Для визуального контроля
- Однокамерный стеклопакет 4x16x4 или двухкамерный 4x12x4x12x4
- Стандартный размер окна 400x600мм (другие варианты по запросу)
- Материал рамки: сталь пищевая AISI304

### **Дверь с пандусом:**

- Для заезда в камеры с полом
- Изготавливается на высоту пола камеры

### **Для проемов с установленным подвесным монорельсовым путем:**

### **Дверь внутреннего открывания**

- Для установки изнутри камеры





*Информация в данном описании может быть изменена без предварительного уведомления*